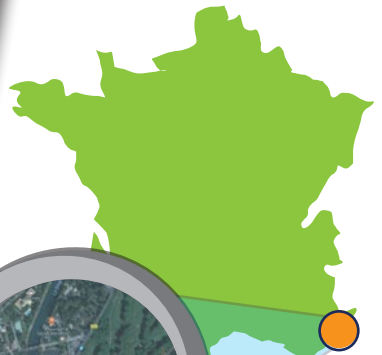


**Rowing Club
Cannes-Mandelieu**

Randonnée dans la **Baie**
de **Cannes**



Rowing Club Cannes-Mandelieu
Rue de la Pinéa
06210 MANDELIEU



plus d'infos au verso



PARCOURS

Différents parcours entre 30 et 40 km peuvent être proposés au départ du club :

- Itinéraire Est en direction de Cannes - Juan-les-pins - Cap d'Antibes
- Itinéraire Ouest en direction de Théoule sur mer - Agay - Cap Esterel
- Tour des Îles de Lérins

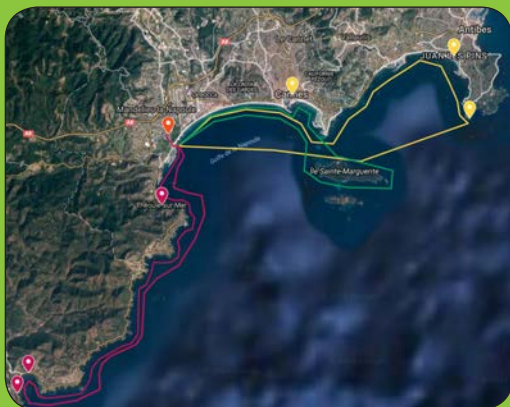
CURIOSITÉS

Sites naturels : Baie de Cannes - Baie de la Napoule
Massif de l'Estérel - Îles de Lérins

Monuments : Prison du Masque de fer sur l'île Marguerite
Le Suquet - Château de la Napoule

Événements : Fête du Mimosas - Nombreux festivals à Cannes

Gastronomie : Cuisine provençale



Aux alentours : Cannes (10km), Antibes (20km),
Massif de l'Estérel à 1 km.

INFORMATIONS PRATIQUES



DURÉE DE LA RANDONNÉE

1h30 à 2h00 selon conditions météo

NIVEAU DE LA RANDONNÉE

Brevet d'aviron argent minimum.

Brevet d'endurance en bateau long 15 km

Brevet d'aviron de mer

MATÉRIEL EN LOCATION

Double mer, Quatre mer

PÉRIODE D'OUVERTURE

Toute l'année.

TARIF

- Accès simple : 8€/personne

- Location de siège : 25€/personne

- Encadrement : 85€/séance

CONDITIONS DE NAVIGATION

Le vent peut éventuellement rendre le plan d'eau non navigable.

STRUCTURE D'ACCUEIL

Vestiaires, sanitaires, atelier pour petites réparations.

Parking sécurisé.

OÙ SE LOGER

Office de tourisme de Mandelieu-la-Napoule

Tel : 04 93 93 64 64

accueil@ot-mandelieu.fr

www.ot-mandelieu.fr

De nombreux hébergements, du camping à la résidence hôtelière, sont proposés à l'adresse suivante :

<http://www.ot-mandelieu.fr/preparez-sejours-mandelieu/documents/Hebergements-Mandelieu-2016.pdf>

CONTACT

Lydie JOUVRAY - Port. : 06 03 17 38 70
Jérémie GENNARDI - Tel : 04 93 49 71 34

lydiejouvray@gmail.com
aviron@rccannesmandelieu.com
www.rccannesmandelieu.com



assureur militant

