

Aviron de Sevrier Rive Gauche



Randonnée du lac d'Annecy



Aviron de Sevrier Rive Gauche
route des Mongets
74320 SEVRIER
Tél. club : 06 81 59 74 94



plus d'infos au verso





PARCOURS ET CURIOSITÉ

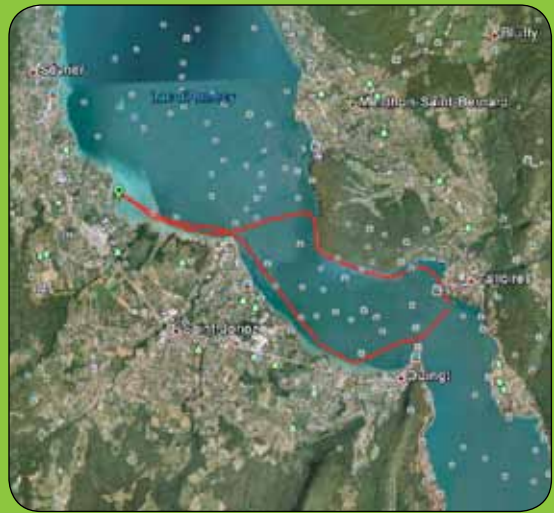
Pour le parcours, il y a plusieurs possibilités: le club de Sevrier est placé sur la rive gauche du lac, face aux Montagnes des Bornes et des Aravis. Le lac se resserre au niveau du château de Duingt et se divise en deux parties:

l'une appelée «grand lac» et l'autre «petit lac».

Il est possible de faire un tour du grand lac en passant à Annecy, puis en longeant Annecy le Vieux, et la rive droite du lac : Veyrier, Menthon St Bernard (belles propriétés qui bordent le lac, magnifique château de Menthon...).

On peut traverser le lac pour rejoindre le club, ou bien poursuivre sur le petit lac pour faire le tour complet. On longe alors la réserve naturelle du Roc de Chère, avancée rocheuse sur la rive Est et site écologique, puis on passe devant le village de Talloires, pour rejoindre le Bout-du-lac (réserve naturelle) et revenir par l'autre rive (villages de Duingt et Saint Jorioz).

Il est aussi possible, bien sûr, de faire uniquement le tour du petit lac: Saint Jorioz, Duingt, Bout-du-lac, Talloires, Roc de Chère, cette partie là étant moins construite mais très jolie parce que plus encadrée par les montagnes, dont la Tournette qui culmine au dessus de Talloires.



Aux alentours : Lyon (145 km), Annecy (5 km)

INFORMATIONS PRATIQUES

i

DURÉE DE LA RANDONNÉE

de 2 heures à ½ journée ; possibilité de faire une journée tour du lac avec pique-nic en fonction des conditions météo.

NIVEAU DE LA RANDONNÉE

Tous niveaux possibles.

MATÉRIEL FOURNI

Doubles canoës, yolettes.

PÉRIODE D'OUVERTURE

Toute l'année sauf la deuxième quinzaine d'août et la dernière semaine de décembre, les matins à partir de 9h l'hiver, 8h30 l'automne et le printemps, 7h l'été.

TARIF

Simple accès (matériel propre aux randonneurs) : 5 € par personne.
Location de matériel : 15 € par siège.
Si un encadrement dépassant les horaires de fonctionnement du club est nécessaire : 30 € par heure.
Location sécu : 20 € la sortie.
Chèques vacances acceptés.

CONDITIONS DE NAVIGATION

En été, il est indispensable de ramer tôt, l'après-midi le lac n'est plus praticable : bateaux à moteur et vent.

STRUCTURE D'ACCUEIL

Vestiaires, sanitaires, atelier pour petites réparations.
Parking sécurisé.



OÙ SE LOGER

L'Aurore du lac

www.annecy-location-meubles.com

Les Balcons du lac

www.village-vacances.com

Camping Les Rives du lac

www.lesrivesdulac-annecy.com



CONTACT Sébastien ANTOINE - Tél. : 04 50 52 61 77

contact@aviron-sevrier.org
www.aviron-sevrier.org

Aviron Sevrier
Rive Gauche



assureur militant

aviron
france

RETROUVEZ TOUTES LES INFORMATIONS POINT RANDON'AVIRON SUR
WWW.AVIRONFRANCE.FR, RUBRIQUE «PRATIQUER L'AVIRON» PUIS «L'AVIRON DE RANDONNÉE»